

## PODOMÍTKOVÉ TERMOSTATICKÉ BATERIE

Mnozí ze zákazníků přemýšlí o zabudování termostatických baterii do zdi.

Je to estetické, nezabírá to prostor a snadné na údržbu.

Ale co když se to porouchá, půjde to opravit?

A jak se to zapojí, zvládne to vůbec běžný instalatér?

Na následujících řádcích se pokusíme rozptýlit Vaše případné obavy.

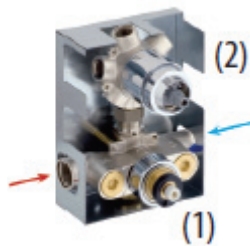
### **Z ČEHO SE ZABUDOVANÁ TERMOSTATICKÁ BATERIE SKLÁDÁ?**

box pro zazdění do zdi- a tzv. ochranný box, který usnadňuje případnou údržbu - ze zinkované oceli ozdobně zakrytí - chrom nebo nerez



### **CO JE UVNITŘ OCHRANÉHO BOXU?**

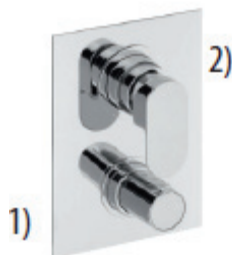
po otevření boxu vidíte přívody teplé a studené vody, napravo a nalevo od termostatické kartuše (1) se nachází filtry, které zabraňují zanesení termostatické kartuše případnými nečistotami ve vodě (tyto filtry je nutné občas vyčistit, proto jsou tak snadno přístupné). V horní části se nachází integrovaný přepínač (2) s keramickými disky, kterým určujete, kam Vám voda poteče, a kolik ji tam poteče.



### **CO KTERÉ KNOFLÍKY ZNAMENAJÍ?**

1) termostatický ventil s bezpečnostní blokadou na 38°C. Tímto knoflíkem si nastavujete teplotu vody.

2) Integrovaný kohout nebo přepínač (dle typu baterie). Tímto knoflíkem otevíráte a zavíráte vodu, nebo vybíráte kam voda poteče (např. hlavová sprcha, ruční sprcha, atd.)



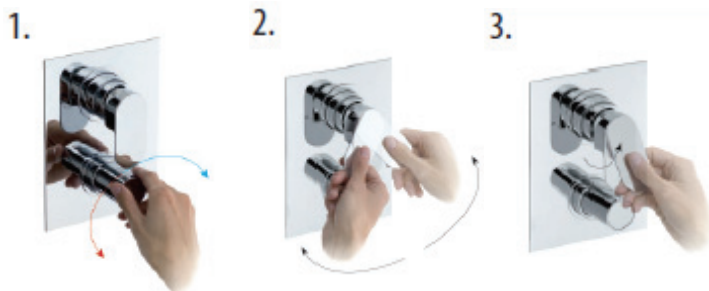
### **JAK TO BUDU POUŽÍVAT?**

snadno-nastavíte teplotu pomocí termostatu (1)

otočíte pákou doprava/doleva pro výběr, kam má voda téci (2)

přitažením páky k sobě určujete množství protékající vody.

Stlačením vodu uzavřete. (3)



**VIDÍTE A NIC TO NENÍ.**

**Dopřejte si koupel s termostatickými bateriemi od firmy ALPI.**