

1101-07 GINKO podomítková umyvadlová baterie, chrom

Návod k použití

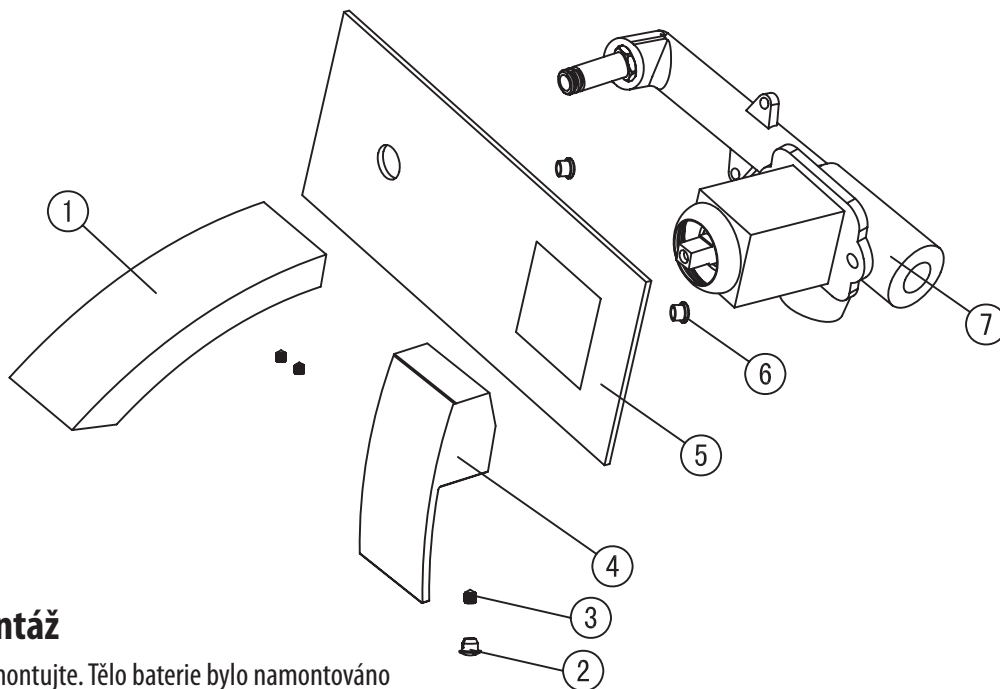
Kontrola balení a seznam standardního příslušenství

Zkontrolujte seznam příslušenství - viz níže, a kontaktujte naši společnost nebo našeho distributora v případě chybějících dílů.

Poznámka:

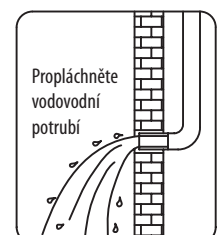
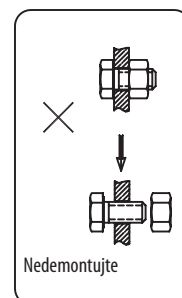
1. Příslušenství může být změněno bez upozornění tak, aby nedošlo k ovlivnění funkčnosti výrobku.
2. Obrázky jsou ilustrativní, velikost výrobku a tvar zaleží na konkrétním zakoupeném výrobku.

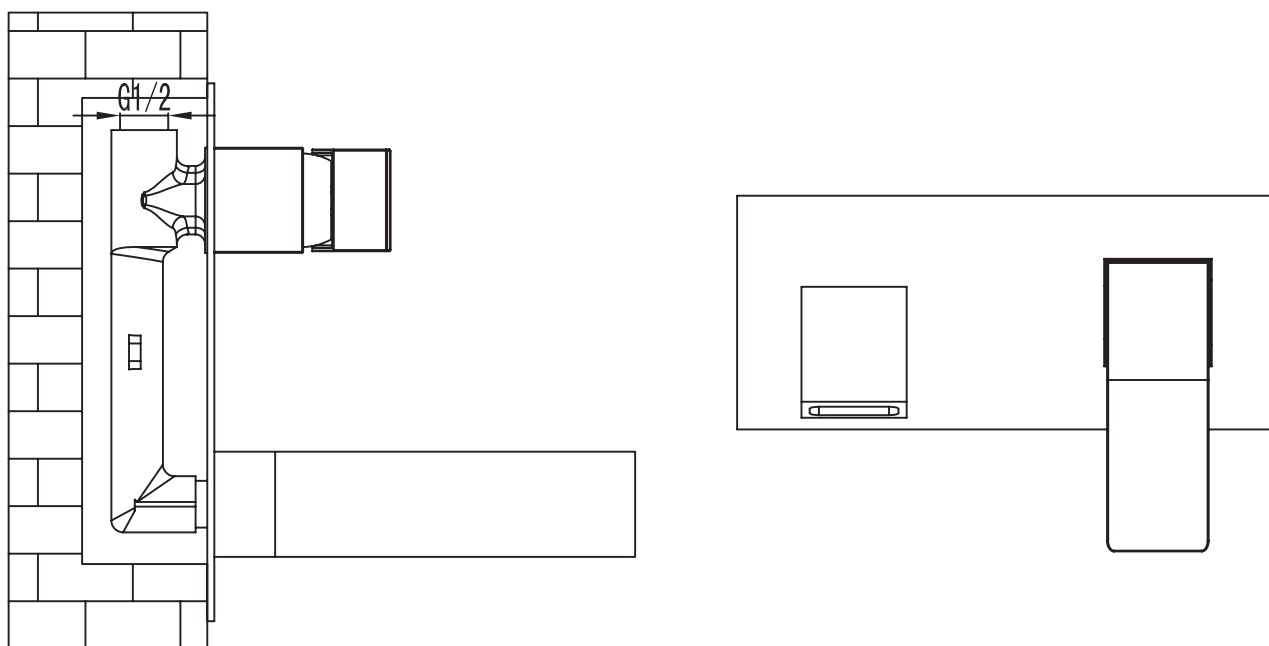
| Pořadí | Seznam příslušenství | Počet ks | Pořadí | Seznam příslušenství | Počet ks |
|--------|------------------------|----------|--------|----------------------|----------|
| 1 | Hubice | 1 | 5 | Destička | 1 |
| 2 | Červená a modrá značka | 1 | 6 | Spojka | 2 |
| 3 | 6-ti hraný šroubek | 3 | 7 | Tělo baterie | 1 |
| 4 | Páčka | 1 | | | |



Návod na montáž

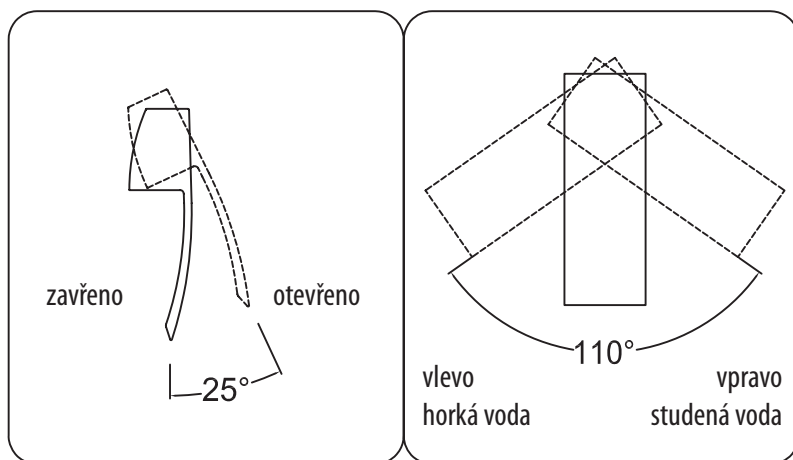
- Tělo baterie nedemontujte. Tělo baterie bylo namontováno správně a přesně, a odzkoušeno v továrně.
- Před instalací propláchněte vodovodní trubky, aby nedocházelo k nesprávné funkci baterie.
- Po instalaci se ujistěte, že jsou všechny spoje utěsněné a nikde nedochází k průsakům.
- Provozní tlak: 0.05-1.0 MPa (včetně tlaku studené a teplé vody), provozní teplota vody: 4 °C – 90 °C.
- Nezapomeňte správně provést připojení horké a studené vody – z čelního pohledu bude teplá voda připojena vlevo, studená voda vpravo.





Postup montáže

- Ujistěte se, že otvory pro instalaci baterie jsou správně připraveny.
- Umístěte tělo baterie a páčku, připojte tělo baterie na vodovodní potrubí.



Použití

Ovládání páčky

1. Pro otevření vodovodního kohoutku páčku zvedněte, pro uzavření stlačte dolů.
2. Pro teplou vodu a zvýšení průtoku vody páčku otočte doleva, pro studenou vodu a zvýšení průtoku vody otočte páčku doprava. Pro snížení průtoku otočte páčku opačným směrem.

Čištění a údržba

Pro čištění a údržbu dodržujte následující pokyny:

1. Baterii čistěte vodou a otřete suchým měkkým hadříkem.
2. V případě větších nečistot, čistěte jemným kapalným čisticím prostředkem.
3. Nepoužívejte abrazivní čisticí prostředky, leštidla, papírové ubrousky nebo škrabky.
4. Nepoužívejte kyseliny, hrubé abrazivní prostředky, čisticí písky nebo mýdlo.

