

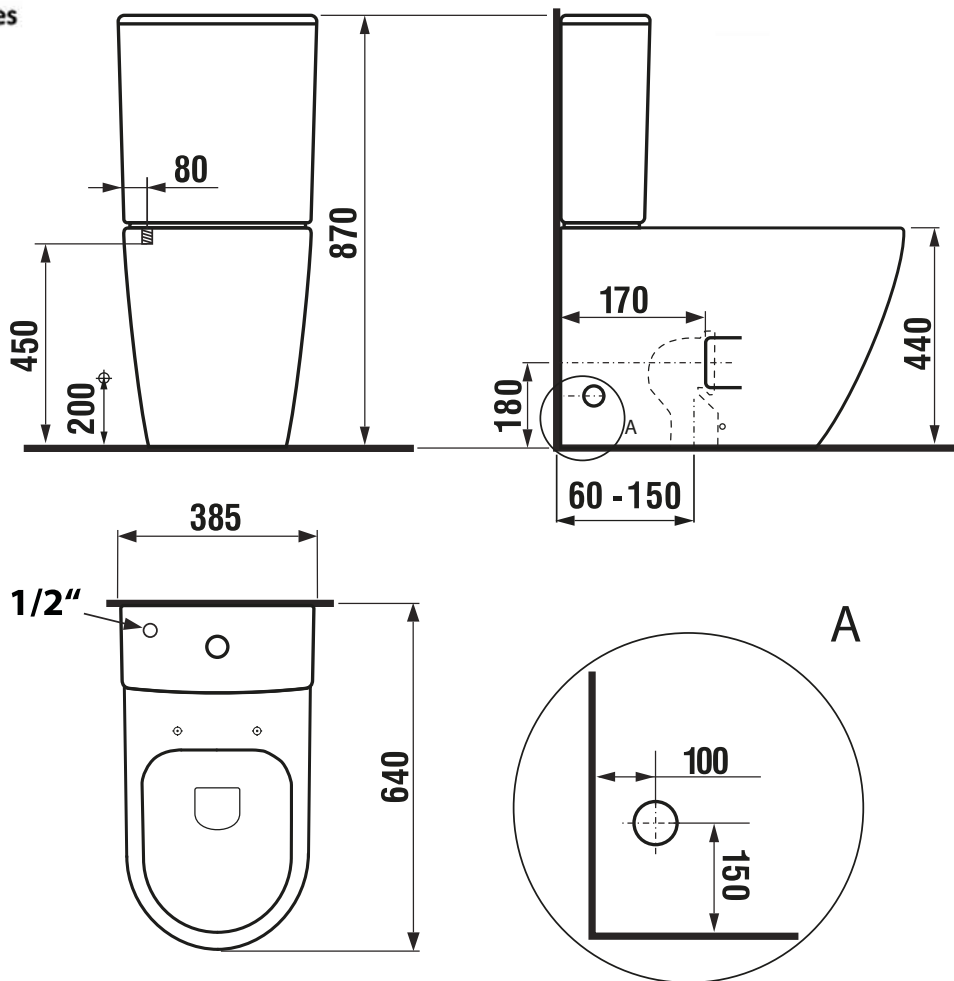
TURKU PC104

WC kombi mísa zvýšená s nádržkou včetně splachovací soupravy, spodní/zadní odpad

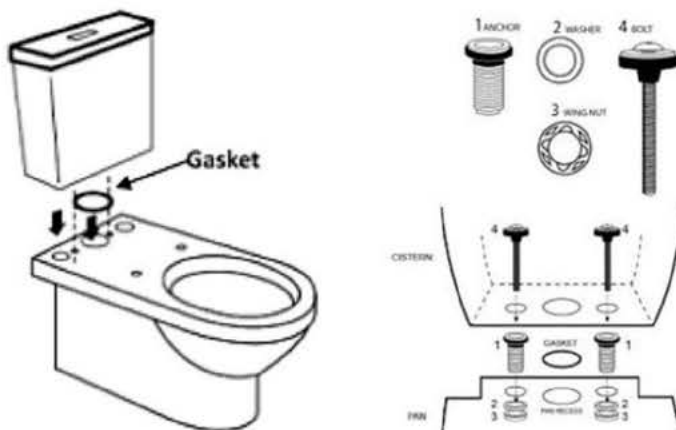
Instalační manuál

- Před samotnou instalací se prosím přesvědčte, že na produktu nejsou žádné viditelné vady.
- Před instalací si prosím pozorně přečtete návod.
- V případě použití WC pro handicapované je nutné dodržet vzdálenost předního okraje mísy od zdi minimálně 70 cm. Tomu je potřeba přizpůsobit stavební připravenost (*).

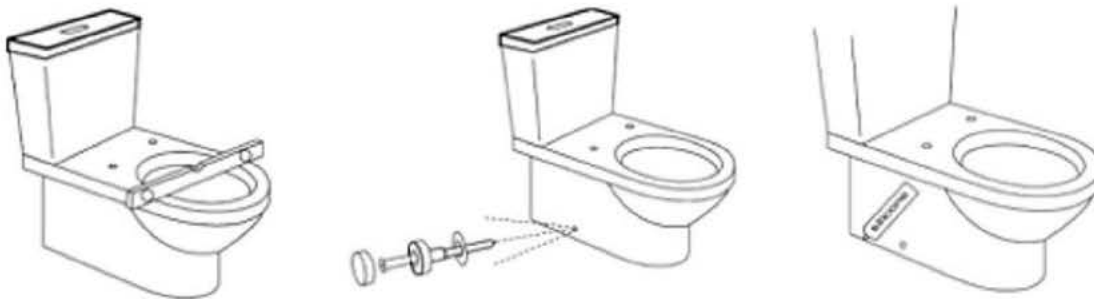
Technický výkres



- Instalace WC nádržky na záchodovou mísu



Spodní odpad lze vytvořit pomocí flexibilního připojení na WC mísu (není součástí balení)

**Upozornění:**

- K čištění nepoužívejte abrazivní přípravky a/nebo materiály.

Záruční podmínky:

Záruka se nevztahuje na:

- Vady vzniklé chybnou instalací
- Poškození způsobená úpravami a konstrukčními změnami provedenými uživatelem nebo třetí osobou
- Mechanická poškození
- Poškození způsobená chemickými prostředky