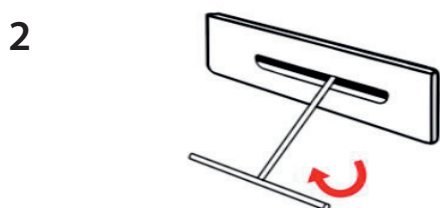


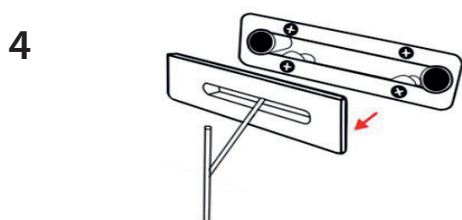
1. Vložte přiložený nástroj do otvoru přepadu.
(obr. 01)



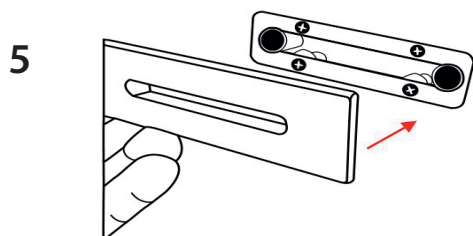
2. Otočte nástroj tak, abyste zachytili vnitřní hranu krytky přepadu.
(obr. 02)



3. Tahem krytku vyjměte.
(obr. 03 a 04)



4. Novou krytku přiložte na připravené otvory pro šrouby a lehce přitlačte, dokud krytka nedosedne na správné místo.
(obr. 05)



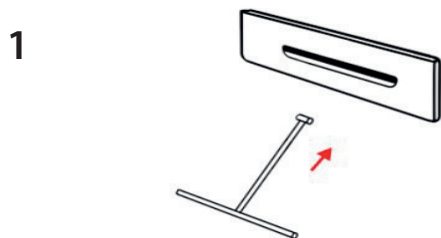
Důrazně doporučujeme nepoužívat k výměně krytky přepadu žádné ostré nástroje, aby nedošlo k poškození krytky nebo povrchu vany.



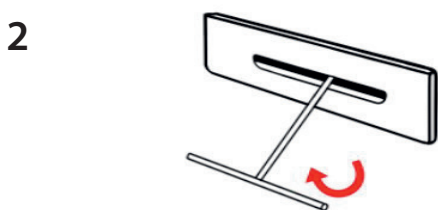


TF9005 TF9005W TF9005B

INSTALL OVERFLOW



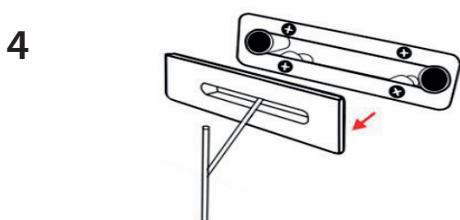
1. Place hand and use I-shaped tool get through the overflow hole as pictured. (Figure 01)



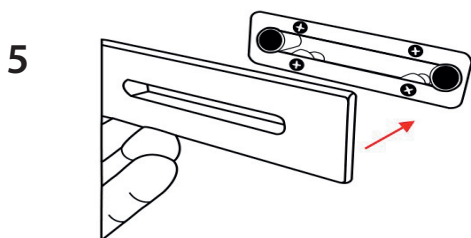
2. Turn the I-shaped tool and hook the overflow plug as pictured. (Figure 02)



3. Pull out the overflow from the holes on it's base. (Figure 03 and 04)

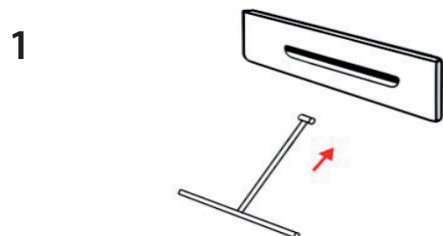


4. To replace new overflow, simply match position of screws located on rear of the overflow and push until it is locked into holes. (Figure 05)

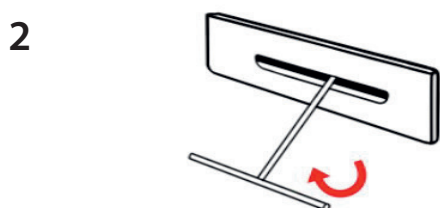


It is highly recommended that you do not use any sharp objects to remove the overflow, for it will cause surface damage to the tub as well as the overflow it self.





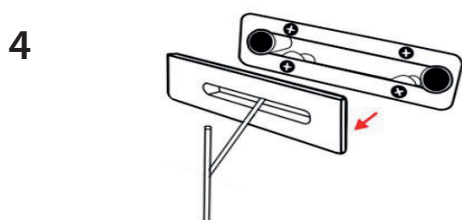
1. Führen Sie das mitgelieferte Werkzeug in das Überlaufloch ein.
(Abb. 01)



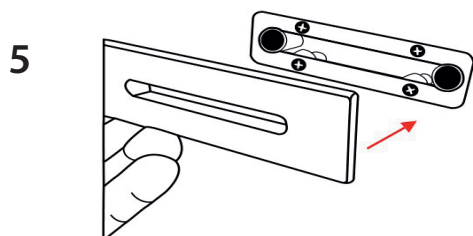
2. Das Werkzeug drehen, um den inneren Rand des Überlaufdeckels zu erfassen.
(Abb. 02)



3. Ziehen Sie die Kappe heraus.
(Abb. 03 und 04)

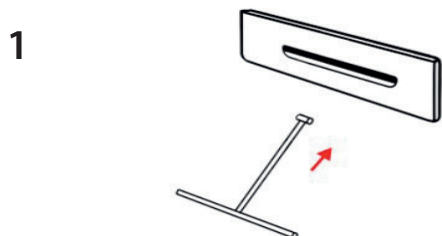


4. Setzen Sie die neue Kappe auf die vorbereiteten Schraubenlöcher und drücken Sie leicht, bis die Kappe sitzt.
(Abb. 05)

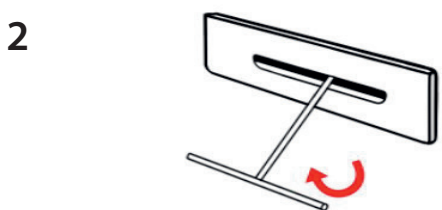


Es wird dringend empfohlen, keine scharfen Werkzeuge zum Auswechseln der Überlaufkappe zu verwenden, um eine Beschädigung der Kappe oder der Wannenoberfläche zu vermeiden.





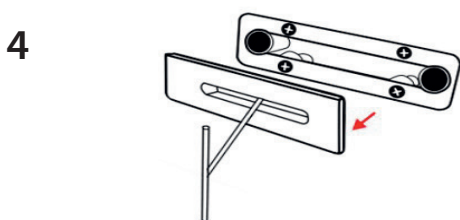
1. Włóż załączone narzędzie do otworu przelewu.
(rys. 01)



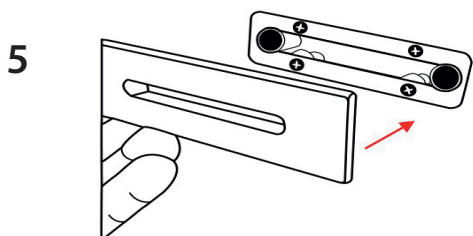
2. Obróć narzędziem tak, aby zahaczyć za wewnętrzną krawędź osłony przelewu.
(rys. 02)



3. Wyciągnij osłonę.
(rys. 03 i 04)



4. Nową osłonę umieść na otworach na śruby i lekko naciśnij dokąd nie wpasuje się w otwór.
(rys. 05)



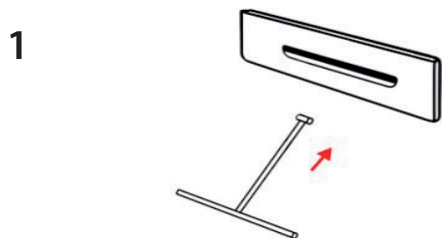
Do montażu nie wolno używać ostrych narzędzi, aby uniknąć uszkodzenia osłony lub powierzchni wanny.



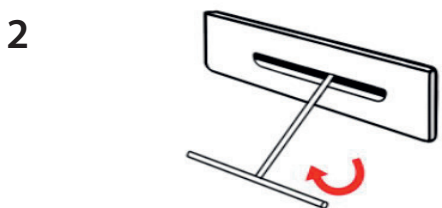


TF9005 TF9005W TF9005B

TÚLFOLYÓ TAKARÓ FEDÉL BEÉPÍTÉSE



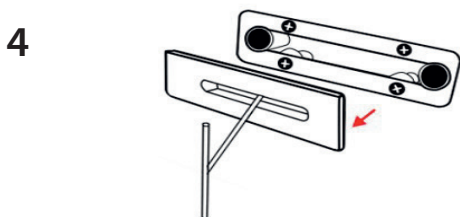
1. Helyezze a csomagolásban található szerszámot a túlfolyó nyílásba.
(01. kép)



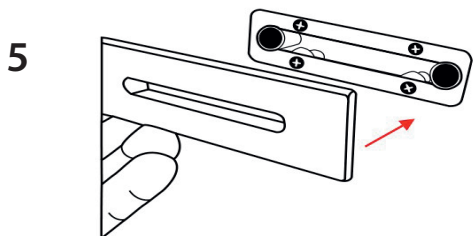
2. A szerszámot fordítsa el úgy, hogy a végével fogja meg a túlfolyó fedél belső szélét.
(02. kép)



3. Húzó mosdulattal emelje le a fedelet.
(03 - 04 kép)



4. Helyezze el a fedelet a kész csavarfuratokra és enyhén nyomja meg nem illeszkedik rendesen a helyére.
(05 kép)



Ajánljuk ne használjon éles szerszámot a túlfolyó cseréhez, ezzel elkerülheti a sérüléseket a fedél/kád felületén.

