

PC104V

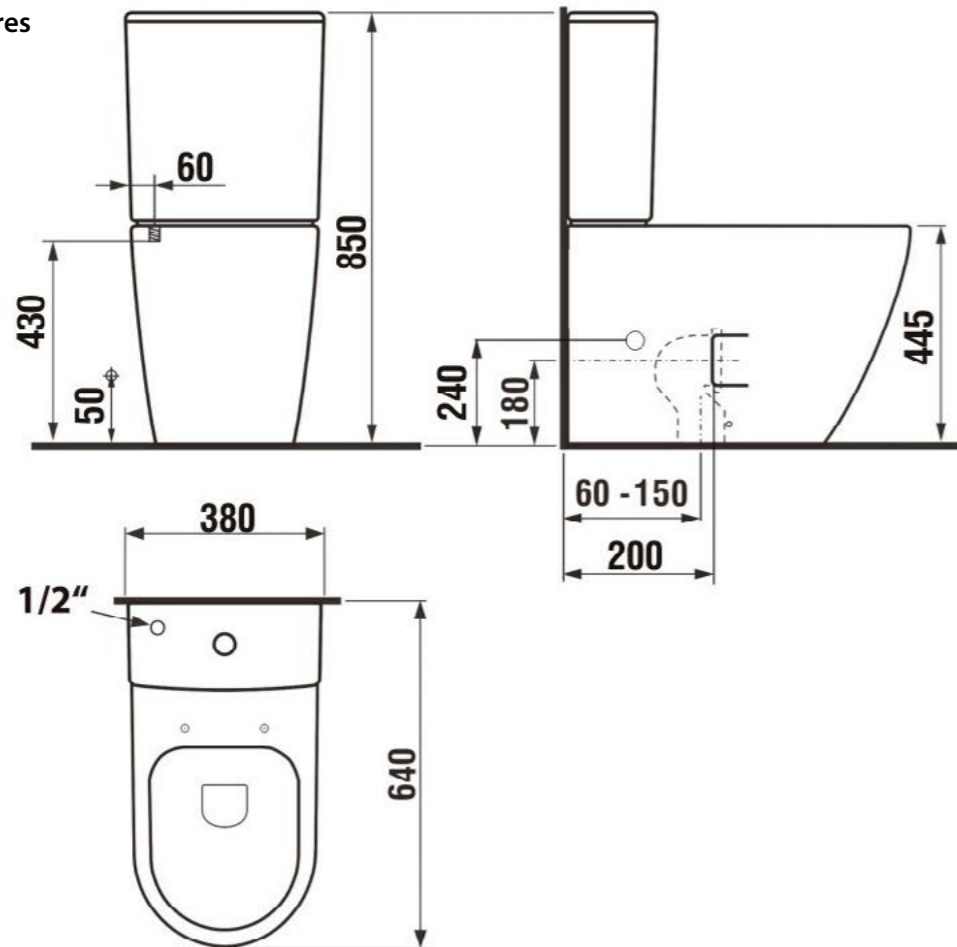
 SAPHO

WC kombi mísa zvýšená s nádržkou včetně splachovací soupravy, spodní/zadní odpad

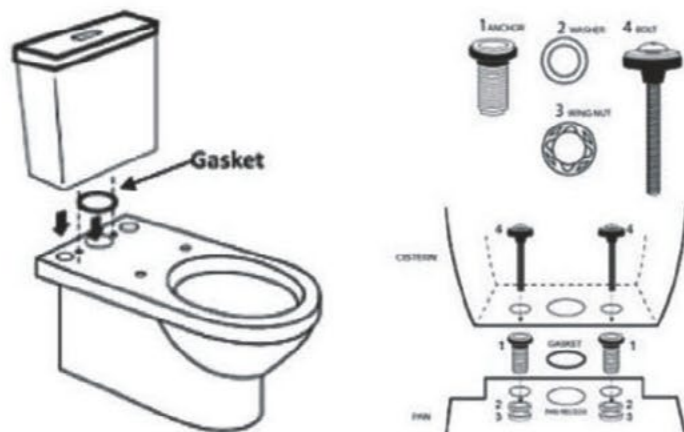
Instalační manuál

- Před samotnou instalací se prosím přesvědčte, že na produktu nejsou žádné viditelné vady.
- Před instalací si prosím pozorně přečtěte návod.
- V případě použití WC pro handicapované je nutné dodržet vzdálenost předního okraje mísy od zdi minimálně 70 cm. Tomu je potřeba přizpůsobit stavební připravenost (*).

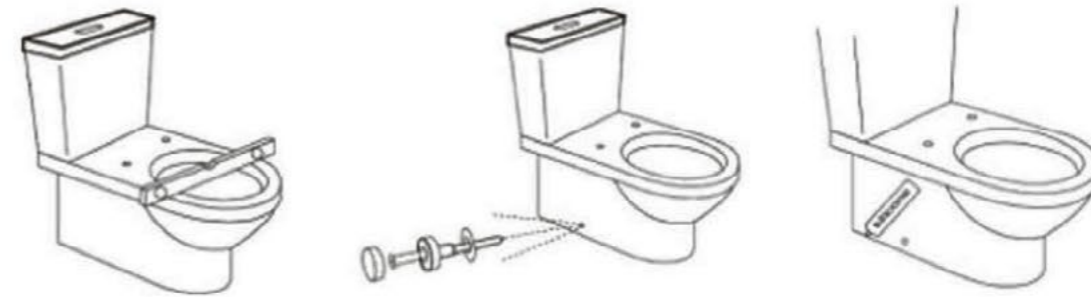
Technický výkres



- Instalace WC nádržky na záchodovou mísu



Spodní odpad lze vytvořit pomocí flexibilního připojení na WC mísu (není součástí balení)



Upozornění:

- K čištění nepoužívejte abrazivní přípravky a/nebo materiály.

Záruční podmínky:

Záruka se nevztahuje na:

- Vady vzniklé chybnou instalací
- Poškození způsobená úpravami a konstrukčními změnami provedenými uživatelem nebo třetí osobou
- Mechanická poškození
- Poškození způsobená chemickými prostředky

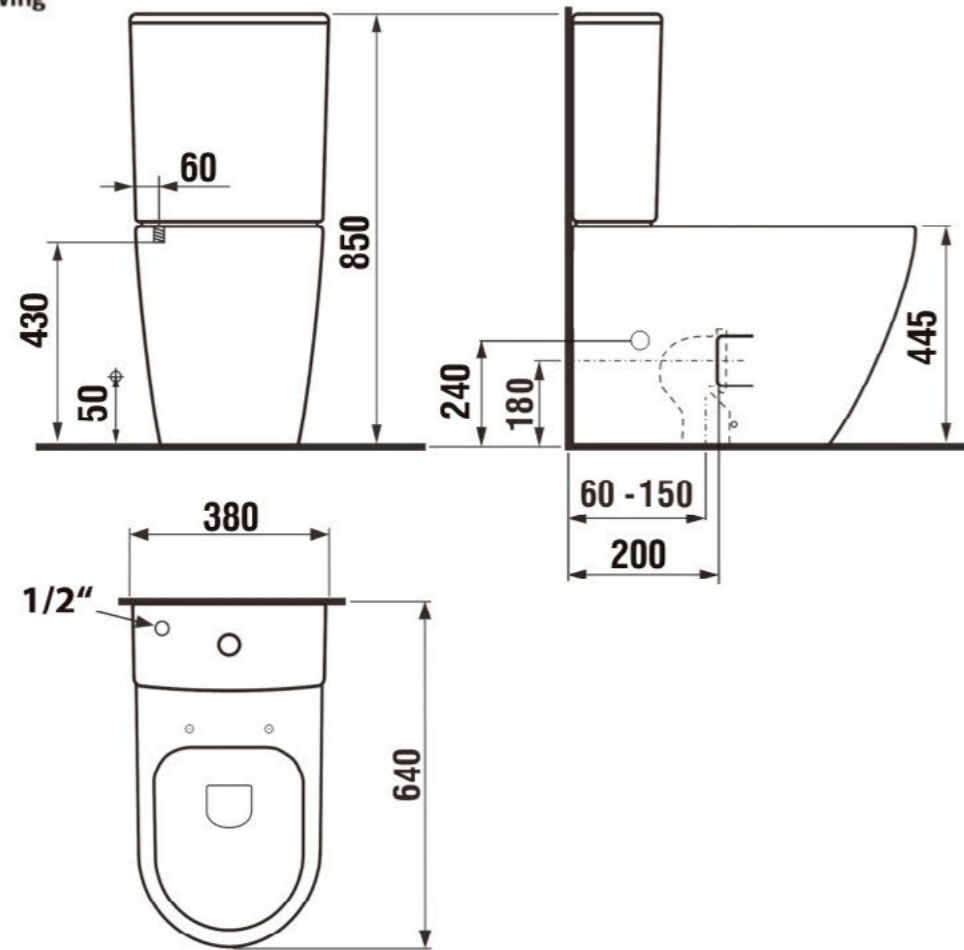
PC104V

WC pan raised S-trap/P-trap, cistern with flush mechanism

Installation manual

- Before you begin, carefully inspect the new toilet for visible damage or manufacturing faults.
- Read the installation manual before you proceed to installation.
- In the case of use of toilet for handicapped, the distance from the front edge of the bowl to the wall must be at least 70 cm. It is necessary to adapt building readiness (*).

Technical drawing



Possibility of changing to S-trap by adding WC flexible connection (not included)



Important:

- Do not use abrasive cleaners/materials.

Warranty conditions:

Warranty does not cover:

- Defects caused by the installation contrary to content of the manual.
- Damage caused as a result of modifications and design changes made by the user or any third party.
- Mechanical damages.
- Valve malfunction due to pollution caused by chemical agents dispensed into tank.

- Assemble the cistern to the pan

