

CZ Návod na údržbu

Doporučení pro čištění výrobků a péči o povrchovou úpravu.

Používejte pouze čisticí prostředky, které jsou výslovně určeny pro povrchy vodovodních baterií. Agresivní čisticí prostředky mohou poškodit povrch výrobku, a také mohou ovlivnit jeho vnitřní fungování. K odstranění vodního kamene nikdy nepoužívejte čisticí prostředky obsahující minerální kyseliny (např. kyselinu chlorovodíkovou), agresivní kyseliny (např. kyselinu octovou), zásady (např. čpavek) nebo jiné agresivní látky, protože mohou způsobit značné škody. Nikdy nepoužívejte čisticí materiály nebo přístroje s abrazivním účinkem, jako jsou nevhodné čisticí prostředky, hrubé houbičky nebo utěrky z mikrovláken a ostré předměty. Vždy dodržujte návod k použití poskytnutý výrobcí čisticích prostředků. Čištění provádějte přízpusobením předepsaných dávek čisticího prostředku, doby aplikace, vlastnostem produktu a čištěné vodovodní baterie. Každodenním čištěním zabráníte tvorbě usazenin vodního kamene. Při použití čisticích prostředků ve spreji nastříkejte čisticí roztok na měkký hadřík nebo houbu, nikdy ne přímo na výrobky, protože část spreje by mohla vniknout do otvorů a mezer ve výrobcích a způsobit jejich poškození. Po čištění důkladně opláchněte čistou vodou, abyste odstranili zbytky čisticího prostředku. Používání parních čističů není povoleno. Vysoké teploty mohou výrobky poškodit.

Chrom: chromované povrchy lze čistit jemným čisticím prostředkem nebo neutrálním mýdlem a vodou.

Barevné povrchy: baterie s barevnými povrchy by se měly čistit pouze jemným hadříkem a vodou.

Důležité: Poškození mohou způsobit také zbytky toaletních potřeb, jako jsou tekutá mýdla, šampony a sprchové gely, barvy na vlasy, parfémy, vody po holení a laky na nehty. I zde platí: Po použití pečlivě opláchněte vodou, abyste odstranili zbytky toaletních potřeb. V případě, že by se některé z těchto produktů během používání usadily na vodovodní baterii, musí být okamžitě odstraněny. Stejně tak pod výrobky neskladujte žádné čisticí prostředky nebo chemikálie, například v toaletní skřínce, protože výpary by mohly výrobky poškodit.

SK Návod na údržbu

Odporúčania na čistenie výrobkov a starostlivosť o povrchovú úpravu.

Používajte iba čistiace prostriedky, ktoré sú výslovne určené pre povrchy vodovodných batérií. Agresívne čistiace prostriedky môžu poškodiť povrch výrobku a tiež môžu ovplyvniť jeho vnútorné fungovanie. Na odstránenie vodného kameňa nikdy nepoužívajte čistiace prostriedky obsahujúce minerálne kyseliny (napr. kyselinu chlorovodíkovú), agresívne kyseliny (napr. kyselinu octovú), zásady (napr. čpavok) alebo iné agresívne látky, pretože môžu spôsobiť značné škody. Nikdy nepoužívajte čistiace materiály alebo prístroje s abrazívnym účinkom, ako sú nevhodné čistiace prášky, hrubé hubky alebo utierky z mikrovlákien, alebo ostré predmety. Vždy dodržujte návod na použitie poskytnutý výrobcami čistiacich prostriedkov. Čistenie vykonávajte prispôbením predpísaných dávok čistiaceho prostriedku, doby aplikácie, vlastnostiam produktu a čistenie vodovodnej batérie. Každodenným čistením zabránite tvorbe usadenín vodného kameňa. Pri použití čistiacich prostriedkov v spreji nastriekajte čistiaci roztok na mäkkú handričku alebo špongiu, nikdy nie priamo na výrobky, pretože časť spreja by mohla vniknúť do otvorov a medzier vo výrobkoch a spôsobiť ich poškodenie. Po čistení dôkladne opláchnite čistou vodou, aby ste odstránili zvyšky čistiaceho prostriedku. Používanie parných čističov nie je povolené. Vysoké teploty môžu výrobky poškodiť.

Chrom: chrómované povrchy je možné čistiť jemným čistiacim prostriedkom alebo neutrálnym mydlom a vodou.

Farebné povrchy: batérie s farebnými povrchmi by sa mali čistiť iba jemnou handričkou a vodou.

Dôležité: Poškodenie môžu spôsobiť aj zvyšky toaletných potrieb, ako sú tekuté mydlá, šampóny a sprchové gely, farby na vlasy, parfémy, vody po holení a laky na nehty. Aj tu platí: Po použití starostlivo opláchnite vodou, aby ste odstránili zvyšky toaletných potrieb. V prípade, že by sa niektoré z týchto produktov počas používania usadili na vodovodnej batérii, musia byť okamžite odstránené. Rovnako tak pod výrobkami neskladujte žiadne čistiace prostriedky alebo chemikálie, napríklad v toaletnej skrinke, pretože výpary by mohli výrobky poškodiť.

HU Karbantartási utasítások

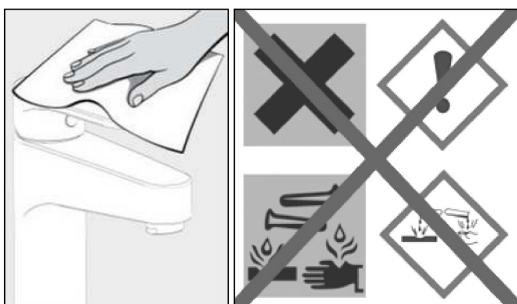
Tisztítószerekre és felületápolásra vonatkozó javaslatok.

Csak olyan tisztítószereket használjon, amelyeket kifejezetten a csaptelepek felületéhez ajánlanak. Az agresszív karbantartó és tisztítószerek károsíthatják a termék felületét, és befolyásolhatják a belső működését is. Soha ne használjon ásványi savakat (pl. sósav), agresszív savakat (pl. ecetsav), lúgokat (pl. ammónia) vagy más agresszív anyagokat tartalmazó tisztítószereket a vízkő eltávolítására, mivel ezek jelentős károkat okozhatnak. Soha ne használjon csiszoló hatású tisztítóanyagokat vagy eszközöket, például nem megfelelő tisztító porokat, durva szivacsokat vagy mikroszálakendőket, illetve éles tárgyakat. Mindig kövesse a tisztítószerek gyártói által megadott használati utasításokat. A tisztításhoz a tisztítószert előírt dózissal, az alkalmazási idejét, a termék jellemzőihez és a tisztítandó csaptelephez kell igazítani. A napi tisztítás megakadályozza a vízkőlerakódások kialakulását. A spray/permetezőz tisztítószerek használatakor a tisztítóoldatot egy puha ruhára vagy szivacsra fújja, soha ne közvetlenül a termékekre, mivel a permet egy része bejuthat a termékeken lévő lyukakba és résekbe, és kárt okozhat. Göztisztító használata nem megengedett. A magas hőmérséklet károsíthatja a termékeket.

Króm: Kíméletes tisztítószerral vagy neutrális szappannal és vízzel lehet tisztítani a krómozott felületeket.

Színes felületek: A színes felületű csaptelepeket csak puha ruhával és vízzel szabad tisztítani.

Fontos: Kárt okozhatnak a pipere termékek maradványai is, például folyékony szappanok, samponok és tusfürdők, hajfestékek, parfümök, aftershave-ek és körömlakkok. Ez esetben is érvényes a szabály: Használat után alaposan öblítse le vízzel, hogy eltávolítsa a piperecikkek maradványait. Ha ezek közül a termékek közül bármelyik használat közben a csapra kerül, azonnal el kell távolítani. Hasonlóképpen ne tároljon tisztítószereket vagy vegyszereket a termékek alatt, például a fürdőszobaszekrényben, mivel a gőzök károsíthatják a termékeket.



PL Wskazówki pielęgnacyjne

Zalecenia dotyczące czyszczenia i pielęgnacji powierzchni baterii.

Używaj wyłącznie preparatów przeznaczonych specjalnie do czyszczenia baterii. Unikaj agresywnych środków czyszczących, które mogą uszkodzić powierzchnię i wpływać negatywnie na funkcjonowanie wewnętrznych elementów baterii. Do usuwania osadów kamienia nie używaj środków zawierających kwasy mineralne (np. kwas solny), agresywne kwasy (np. kwas octowy), zasady (np. amoniak) lub inne agresywne substancje, ponieważ mogą one spowodować znaczne uszkodzenia. Nie używaj materiałów czyszczących ani urządzeń o działaniu ściernym, takich jak nieodpowiednie proszki do czyszczenia, szorstkie gąbki czy ściereczki z mikrofibry lub ostre przedmioty. Zamiast tego, stosuj delikatne ściereczki. Zawsze postępuj zgodnie z instrukcjami użytkowania środków czyszczących, zwracając uwagę na dawkowanie, czas stosowania oraz rodzaju czyszczonej barierii. Regularne, codzienne czyszczenie zapobiega tworzeniu się osadów Kamienia. Przy używaniu środków czyszczących w sprayu, najpierw rozpyl roztwór na miękką szmatkę lub gąbkę, nigdy bezpośrednio na produkt, aby uniknąć dostania się środka do otworów i szczelin, co mogłoby spowodować uszkodzenie wewnątrz baterii. Po czyszczeniu dokładnie spłucz baterię czystą wodą, aby usunąć wszelkie resztki środka czyszczącego. Nie używaj myjek parowych. Wysokie temperatury mogą uszkodzić baterię.

Chrom: Chromowane powierzchnie można czyścić delikatnym detergentem lub neutralnym mydłem i wodą.

Kolorowe powierzchnie: Baterie z kolorowymi powierzchniami czyść jedynie miękką szmatką i wodą.

Ważne: Pozostałości produktów toaletowych, takich jak mydła w płynie, szampony, żele pod prysznic, farby do włosów, perfumy, płyny po goleniu i lakiery do paznokci mogą również powodować uszkodzenia. Po użyciu dokładnie spłucz wodą, aby usunąć resztki kosmetyków. Jeśli podczas używania którykolwiek z tych produktów osadzi się na baterii, należy go natychmiast usunąć. Podobnie, nie przechowuj środków czyszczących ani chemikaliów pod produktami, np. w szafce toaletowej, ponieważ opary mogą uszkodzić produkty.

EN Maintenance Instructions

Recommendations for product cleaning and surface care.

Only use cleaning agents that are specifically designed for tap surfaces. Aggressive cleaning agents can damage the surface of the product, and can also affect its internal function. Avoid using cleaning agents containing mineral acids (e.g. hydrochloric acid), aggressive acids (e.g. acetic acid), alkalis (e.g. ammonia) or other aggressive substances to remove limescale as they can cause significant damage. Never use abrasive cleaning materials or devices such as unsuitable cleaning powders, coarse sponges or microfibre cloths, or sharp objects. Always follow the instructions for use provided by the producer of the cleaning agent. Cleaning should be carried out by adapting the prescribed doses of cleaning agent, the time of application, the characteristics of the product and the tap to be cleaned. Daily cleaning will prevent limescale formation. When using spray cleaners, spray the cleaning solution on a soft cloth or sponge, never directly on the products, as some of the spray may enter holes and gaps in the products and cause damage. After cleaning, rinse thoroughly with clean water to remove residue of the cleaning agent. Steam cleaners are not permitted. High temperatures may damage the products.

Chrome: chrome-plated surfaces can be cleaned with a mild detergent or neutral soap and water.

Coloured surfaces: Faucets with coloured surfaces should only be cleaned with a mild cloth and water.

Important: Toiletries such as liquid soaps, shampoos and shower gels, hair dyes, perfumes, aftershaves and nail polishes can also cause damage. Again, rinse thoroughly with water after use to remove any toiletry residue. If any of these products should have settled on the tap during use, they must be removed immediately. Similarly, do not store any cleaning products or chemicals under the products, for example in the toilet cabinet, as the fumes could damage the products.

DE Anweisungen zur Pflege

Empfehlungen zur Produktreinigung und Oberflächenpflege.

Verwenden Sie nur Reinigungsmittel, die speziell für Armaturenoberflächen geeignet sind. Aggressive Reinigungsmittel können die Oberfläche des Produkts beschädigen und auch seine innere Funktion beeinträchtigen. Vermeiden Sie die Verwendung von Reinigungsmitteln, die Mineralsäuren (z. B. Salzsäure), aggressive Säuren (z. B. Essigsäure), Laugen (z. B. Ammoniak) oder andere aggressive Substanzen zur Entfernung von Kalkablagerungen enthalten, da diese erhebliche Schäden verursachen können. Verwenden Sie niemals scheuernde Reinigungsmittel oder -geräte wie ungeeignete Reinigungspulver, grobe Schwämme oder Mikrofasertücher oder scharfe Gegenstände. Beachten Sie immer die Gebrauchsanweisung des Herstellers des Reinigungsmittels. Bei der Reinigung sind die vorgeschriebene Dosierung des Reinigungsmittels, der Zeitpunkt der Anwendung, die Eigenschaften des Produkts und die zu reinigende Armatur aufeinander abzustimmen. Tägliches Reinigen verhindert die Bildung von Kalkablagerungen. Bei der Verwendung von Reinigungssprays die Reinigungslösung auf ein weiches Tuch oder einen Schwamm sprühen, niemals direkt auf die Produkte, da ein Teil des Sprays in Löcher und Spalten der Produkte eindringen und diese beschädigen kann. Spülen Sie die Produkte nach der Reinigung gründlich mit klarem Wasser ab, um Rückstände des Reinigungsmittels zu entfernen. Dampfreiniger sind nicht zulässig. Hohe Temperaturen können die Produkte beschädigen.

Chrom: Verchromte Oberflächen können mit einem milden Reinigungsmittel oder neutraler Seife und Wasser gereinigt werden.

Farbige Oberflächen: Armaturen mit farbigen Oberflächen sollten nur mit einem milden Tuch und Wasser gereinigt werden.

Wichtig: Toilettenartikel wie Flüssigseifen, Shampoos und Duschgels, Haarfärbemittel, Parfüm, Rasierwasser und Nagellack können ebenfalls Schäden verursachen. Auch hier sollten Sie nach dem Gebrauch gründlich mit Wasser spülen, um alle Rückstände von Toilettenartikeln zu entfernen. Sollte sich eines dieser Produkte während der Benutzung auf dem Wasserhahn abgesetzt haben, muss es sofort entfernt werden. Bewahren Sie auch keine Reinigungsmittel oder Chemikalien unter den Produkten auf, z. B. im Toilettenschrank, da die Dämpfe die Produkte beschädigen könnten.

